

**CALIZA ALCOR**

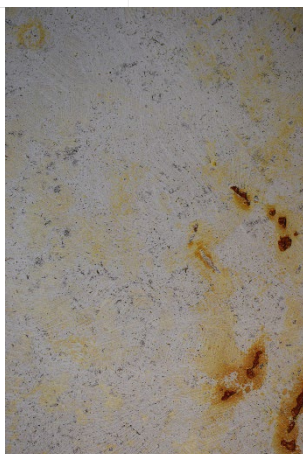
Se trata de una roca sedimentaria de origen pónico, de color crema, textura travertínica en bandas paralelas de 7 mts. de potencia.

Usos:

Revestimientos aplacados y solados tanto interiores como exteriores, cantería, mampostería, adoquines, bordillos, monolitos, costeros restauraciones, mobiliario urbano, sillares, taludes etc.

Acabados:

Serrado, abujardado, pulido y arenado.

**Características Mecánicas**

CARACTERÍSTICAS	VALORES (según normativa CE)
Descripción Petrográfica:	CO3Ca Mg.- O.Terciario - T.Travertínica
Resistencia a Flexión con carga concentrada	V.M.=15,2 Mpa. Coef: V.= 0,21
Resistencia a Flesión Hielo-Deshielo	V.M.= 12,4 Mpa Coef.V=0,39 Nº de cliclos 48. Sin cambios aparentes. (la norma obliga a 25 ciclos)
Resistencia Anclajes	1600 N
Absorción de agua a presión atmosférica	2,30 %.
Densidad	2,617 kg/m3.
Comportamiento al fuego	Clase A 1
Resistencia a Compresión	166,57 Mpa.
Resistencia a las Heladas	15,2 Mpa Coef. V 0,21
Resistencia a la abrasión	23,5mm (abrasivo coindon blanco 8)
Desgaste de los Angeles	31
Desgaste por rozamiento	4,5 mm
Resistencia al deslizamiento	Serrado (no deslizante). Abujardado (no deslizante). Pulido en pavimento seco (no deslizante)
Recomendaciones	En condiciones húmedas para pavimentos exteriores se aconseja corte de sierra, abujardado, apomazado o chorreado de arena, no pulido.